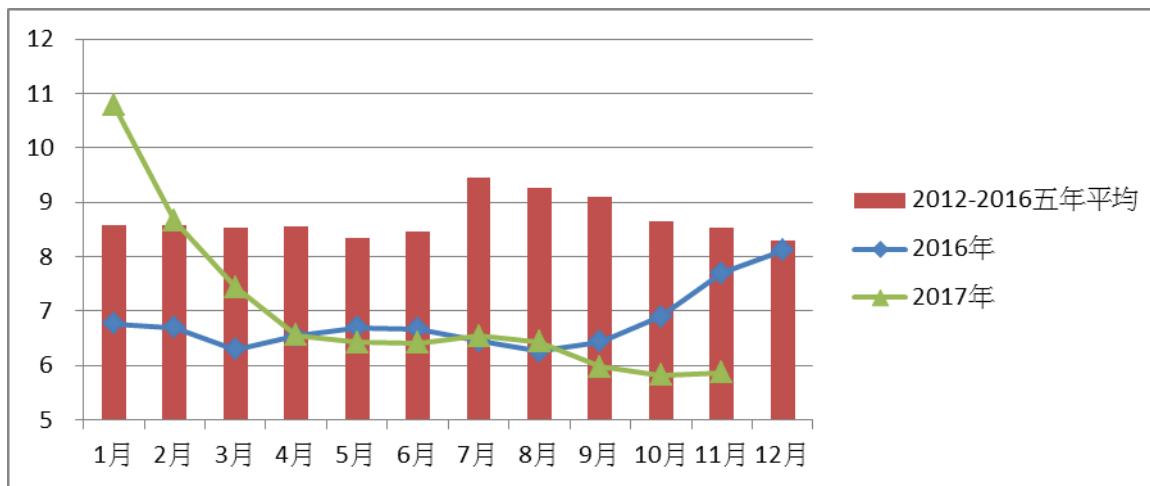


台灣每月玉米行情圖

資料日期：2017 年 11 月

由於到港成本及重置成本價格逐步墊高，但倉租壓力沉重尚未紓解，進口商轉為惜售，整體價格盤整中，台灣玉米即期價格從 10 月 5.83 元/公斤，上漲到 11 月 5.87 元/公斤。



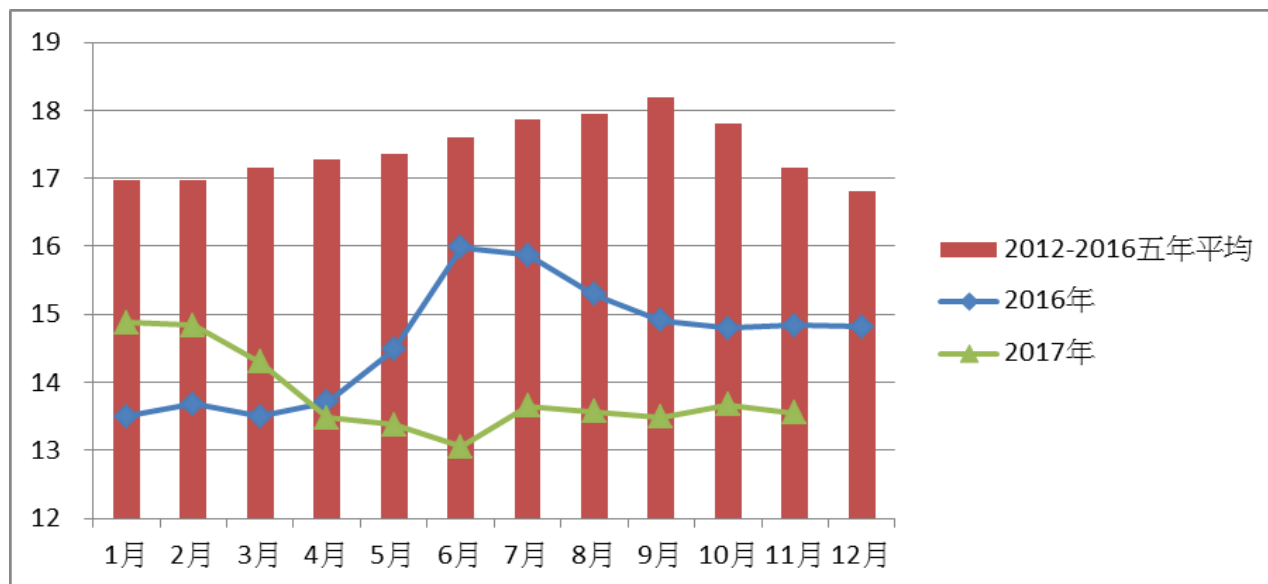
台灣每月玉米行情表

單位:元/公斤	2012-2016 五年平均	2016 年	2017 年
1 月	8.59	6.77	10.79
2 月	8.57	6.70	8.66
3 月	8.54	6.30	7.44
4 月	8.56	6.55	6.56
5 月	8.35	6.7	6.43
6 月	8.46	6.67	6.41
7 月	9.45	6.45	6.55
8 月	9.26	6.26	6.44
9 月	9.11	6.44	5.98
10 月	8.65	6.9	5.83
11 月	8.53	7.7	5.87
12 月	8.30	8.12	
月平均	8.70	6.8	7.00

資料來源：中華食物網網站

台灣每月黃豆行情圖

由黃豆貨櫃密集到港，造成有提貨壓力，黃豆即期平均價格 10 月份之 13.67 元/公斤，下滑至 11 月份之 13.55 元/公斤



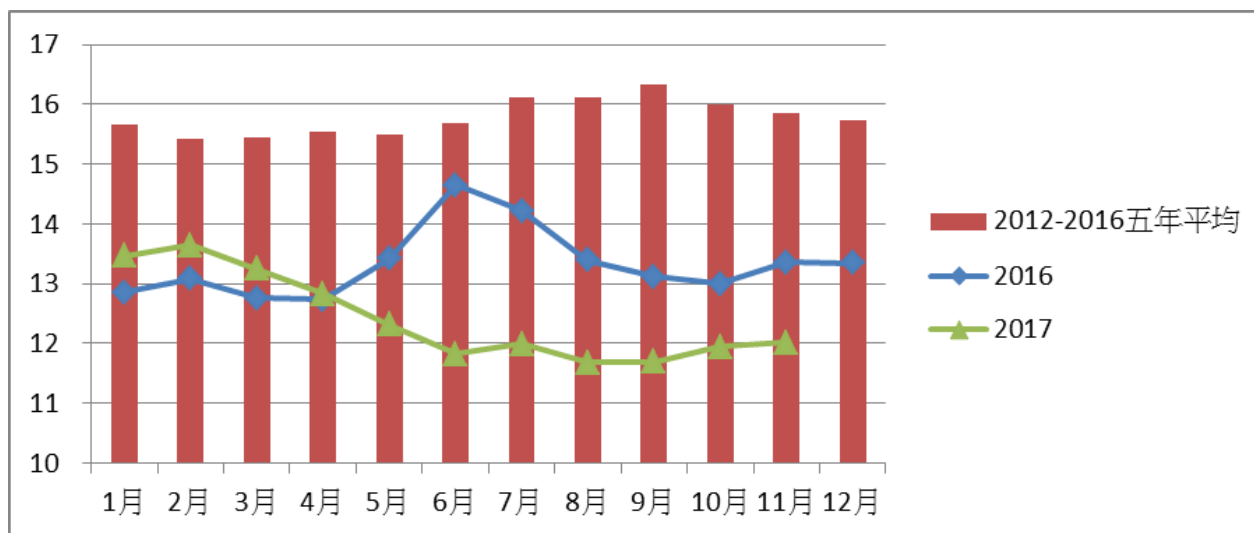
台灣每月黃豆行情表

單位: 元/公斤	2012-2016 五年平均	2016 年	2017 年
1 月	16.97	13.50	14.88
2 月	16.98	13.68	14.84
3 月	17.15	13.50	14.30
4 月	17.27	13.71	13.48
5 月	17.35	14.48	13.38
6 月	17.61	15.98	13.05
7 月	17.87	15.87	13.65
8 月	17.95	15.29	13.57
9 月	18.18	14.91	13.49
10 月	17.81	14.80	13.67
11 月	17.15	14.84	13.55
12 月	16.82	14.82	
月平均	17.43	14.62	13.81

資料來源：中華食物網網站

台灣每月豆粉行情圖

由於油廠反映到港成本提高，因此價格上拉，10 月份豆粉價格為 11.94 元/公斤，上漲至 11 月份之 12.02 元/公斤。



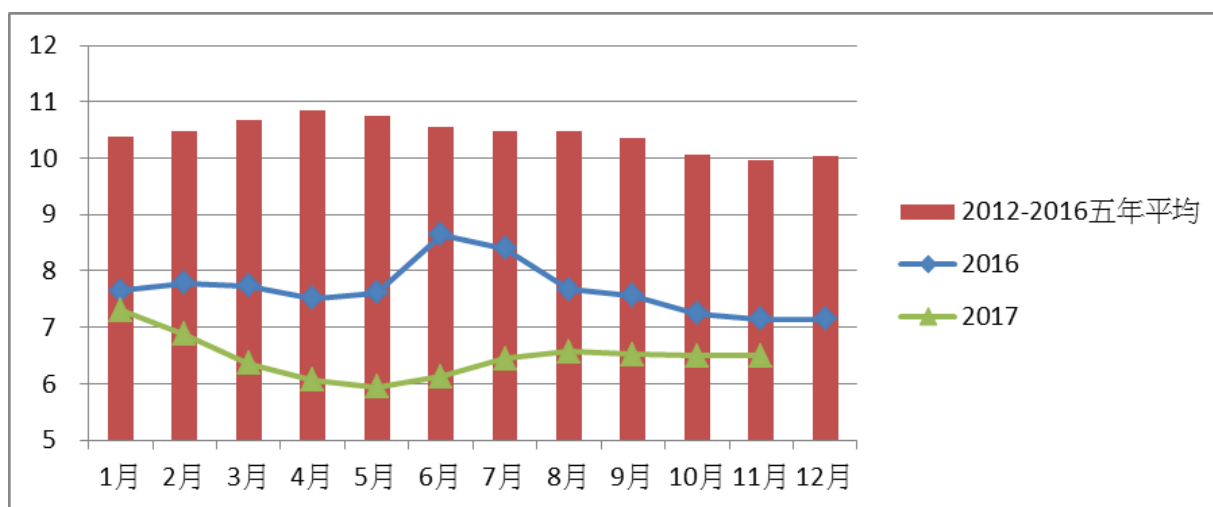
台灣每月普通豆粉行情表

單位:元/公斤	2012-2016 五年平均	2016 年	2017 年
1 月	15.67	12.85	13.46
2 月	15.42	13.08	13.64
3 月	15.45	12.76	13.25
4 月	15.54	12.73	12.83
5 月	15.50	13.42	12.31
6 月	15.68	14.65	11.82
7 月	16.11	14.22	11.99
8 月	16.13	13.39	11.68
9 月	16.33	13.12	11.69
10 月	16.01	13	11.94
11 月	15.86	13.36	12.02
12 月	15.73	13.34	
月平均	15.79	13.33	12.42

資料來源：中華食物網網站

台灣每月 DDGS 行情圖

供需平衡，因此價格並無太大變化，台灣 DDGS 月平均價格 11 月份之 6.5 元/公斤，與 10 月份之 6.5 元/公斤持平



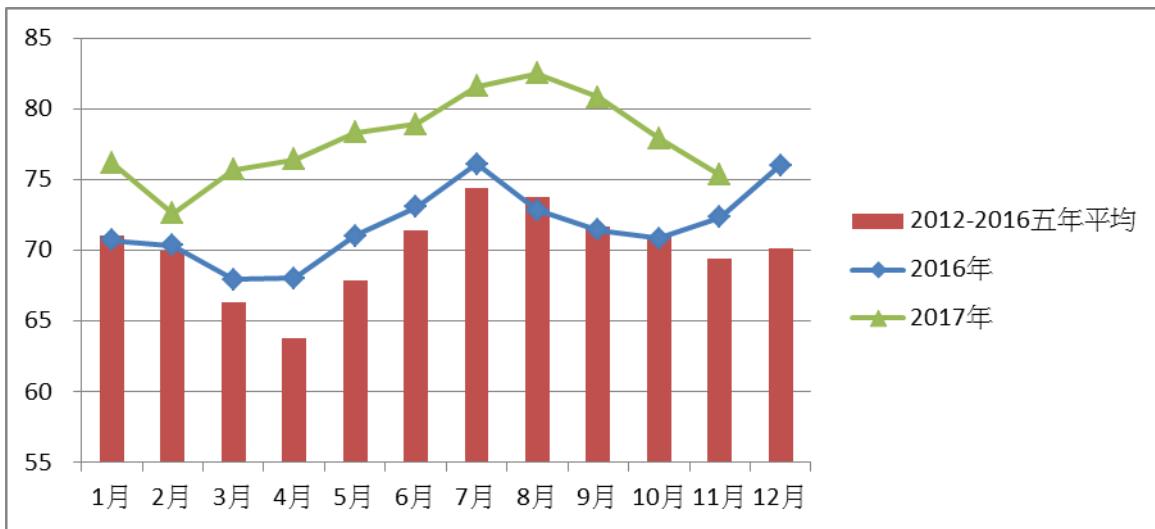
台灣 DDGS 行情表

單位： 元/公斤	2012-2016 五年平均	2016 年	2017 年
1 月	10.39	7.65	7.3
2 月	10.48	7.79	6.88
3 月	10.69	7.73	6.36
4 月	10.86	7.51	6.07
5 月	10.75	7.61	5.94
6 月	10.57	8.65	6.13
7 月	10.47	8.4	6.45
8 月	10.48	7.67	6.57
9 月	10.36	7.56	6.52
10 月	10.07	7.24	6.50
11 月	9.97	7.14	6.50
12 月	10.04	7.15	
月平均	10.43	7.68	6.47

資料來源：中華食物網網站

台灣每月豬價行情圖

由於豬源供應漸穩，台灣月平均豬價從至 10 月份 77.9 元/公斤，下跌至 11 月份 75.3 元/公斤。



台灣每月豬價行情表

單位:元/公斤	2012-2016 五年平均	2016 年	2017 年
1 月	71.0	70.7	76.2
2 月	69.9	70.3	72.6
3 月	66.3	67.9	75.7
4 月	63.7	68	76.4
5 月	67.9	71	78.3
6 月	71.4	73	78.9
7 月	74.4	76.1	81.6
8 月	73.7	72.8	82.5
9 月	71.7	71.4	80.8
10 月	70.9	70.8	77.9
11 月	69.4	72.3	75.3
12 月	70.1	76	
月平均	70.0	71.7	77.8

資料來源：中華食物網網站